

Il nous arrive de souhaiter organiser des rencontres avec des étudiants (rencontres en vue des stages) ou de leur proposer un choix d'activités (Modules optionnels, par exemple).



Dans l'Office 365, deux solutions sont très simples à mettre en place mais ont les inconvénients du partage de documents, ils sont accessibles aux étudiants en écriture et donc les modifications sont possibles. Dans ces deux cas, des règles doivent être précisées.

Une autre possibilité s'offre mais demande plus de manipulation. Il s'agit d'ajouter une enquête parmi les ressources du site d'équipe dans SharePoint.

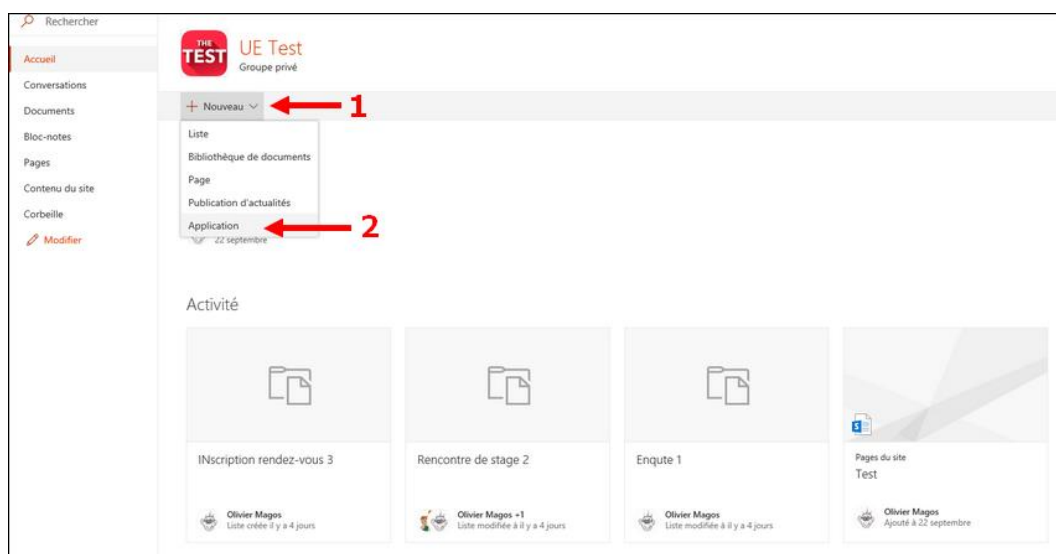
C'est l'objet de la présente fiche qui sera adaptée dès que Microsoft aura amélioré ce dispositif.

A. **Utilisation d'un calendrier partagé** (Voir la fiche d'aide « : http://aides.enbw.be/sites/default/files/29_partager_un_calendrier_profs_etudiants.pdf)

B. **Utilisation d'un fichier Excel partagé** (Voir la fiche d'aide : http://aides.enbw.be/sites/default/files/28_partager_un_fichier.pdf)

C. **Utilisation d'un document Forms ajouté au site d'un groupe**

1. Se rendre sur le site d'équipe du groupe, cliquer sur Nouveau (1) et ensuite sur **Application** (2).



3. Chercher et cliquer sur l'application **Enquête**.

THE TEST MODIFIER LES LIENS

Contenu du site > Vos applications

Vos applications

Rechercher une applicator

Applications que vous pouvez ajouter

De votre organisation

Gérer les licences

Vos demandes

SharePoint Store

Applications intéressantes

- Bibliothèque de documents**
Application intégrée populaire
Détails de l'application
- Liste personnalisée**
Application intégrée populaire
Détails de l'application
- Tâches**
Application intégrée populaire
Détails de l'application
- Boîte aux lettres de site**
Application intégrée populaire
Détails de l'application

Applications que vous pouvez ajouter

Par ordre chronologique Nom

- Liste personnalisée
Détails de l'application
- Liste personnalisée en mode Feuille de données
Détails de l'application
- Liste externe
Détails de l'application
- Enquête**
Détails de l'application
- Application Access
Détails de l'application
- Importer une feuille de calcul
Détails de l'application
- Boîte aux lettres de site
Détails de l'application

17 - 23

4. Choisissez un Nom (4) et cliquez sur **Créer** (5).

Ajout de Enquête

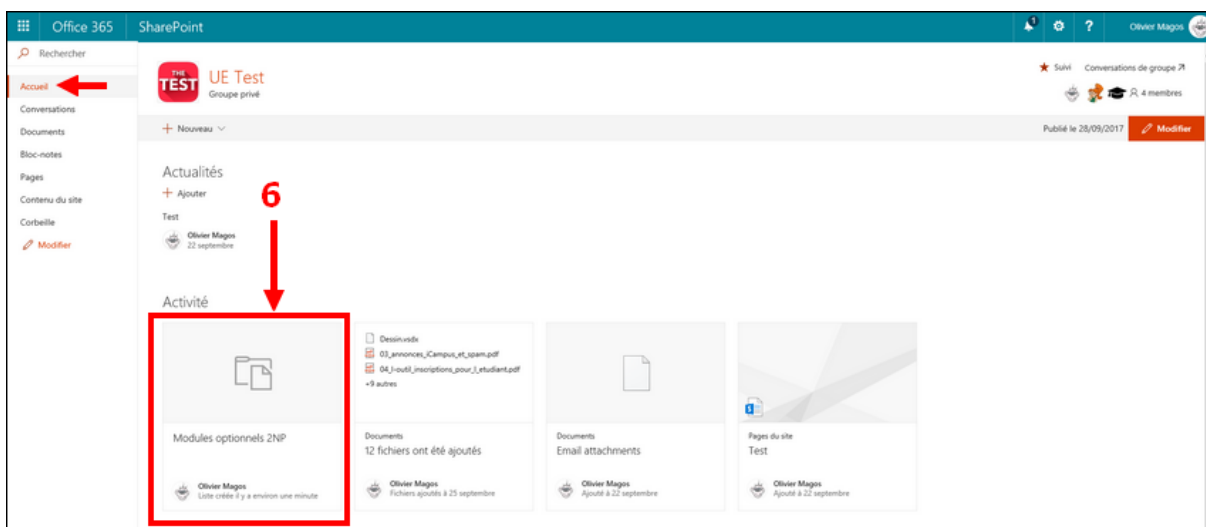
Choisissez un nom
Vous pouvez ajouter plusieurs fois cette application à votre site. Attribuez-lui un nom unique.

Nom : Modules optionnels 2NP

Options avancées

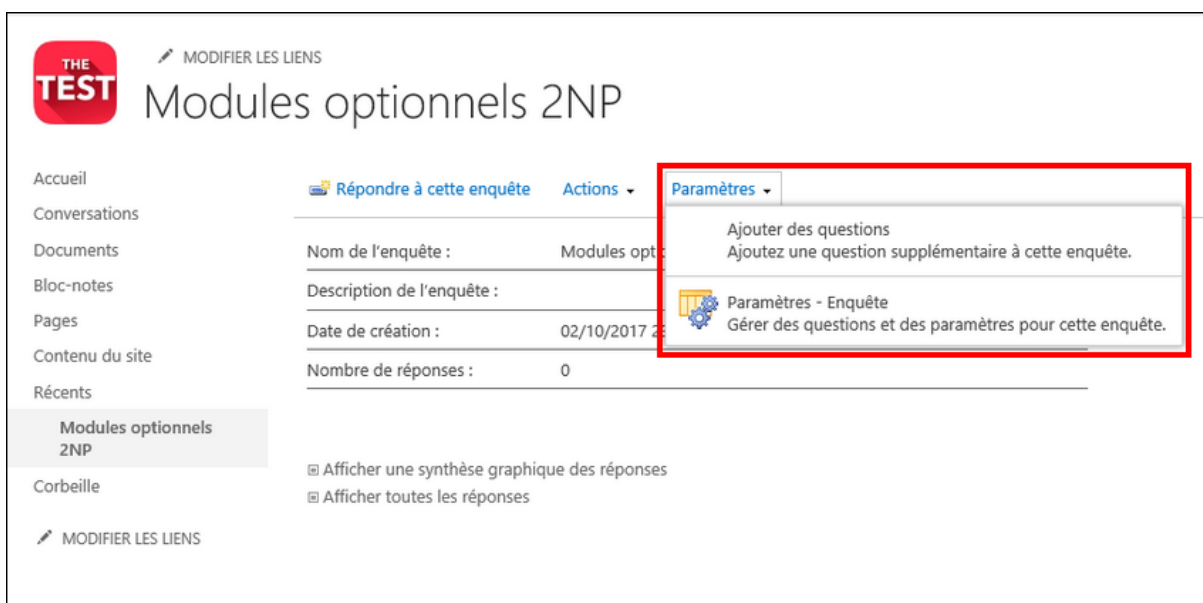
Créer Annuler

6. Sur la page d'accueil du site, votre nouvelle enquête est ajoutée parmi les dernières activités.



Remarque : Vous pouvez aussi y accéder à partir de **Contenu du site** dans le menu de Gauche.

7. En cliquant sur votre enquête, vous pouvez ajouter les questions et la paramétrer.

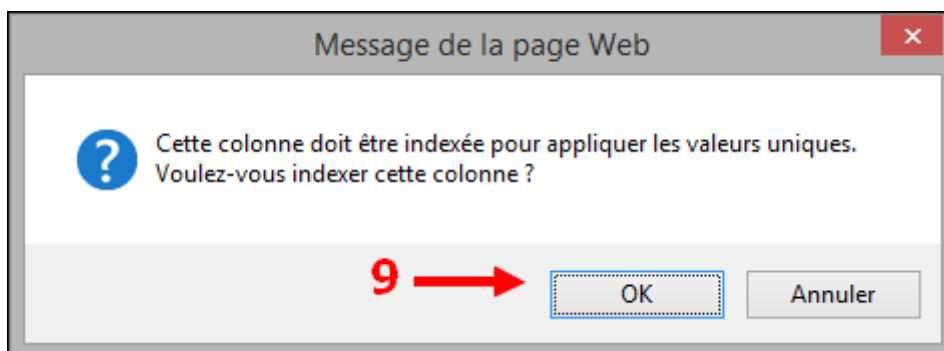


8. Cliquez sur **Paramètres** et ensuite sur **Ajouter des questions** pour inscrire vos informations. Dans l'exemple ci-dessous, nous prenons l'exemple d'un choix proposé entre cinq ateliers. Il y a une place dans chaque atelier. Chaque étudiant doit effectuer un choix. Lorsqu'un atelier a été choisi il ne doit plus être possible d'effectuer un choix. L'enquête proposée est identique à celle qui pourrait être créée pour des rendez-vous de préparation de stage, par exemple.

Complétez votre enquête avec votre question et les choix proposés. Pour le paramètre « Appliquez des valeurs uniques », choisissez OUI.

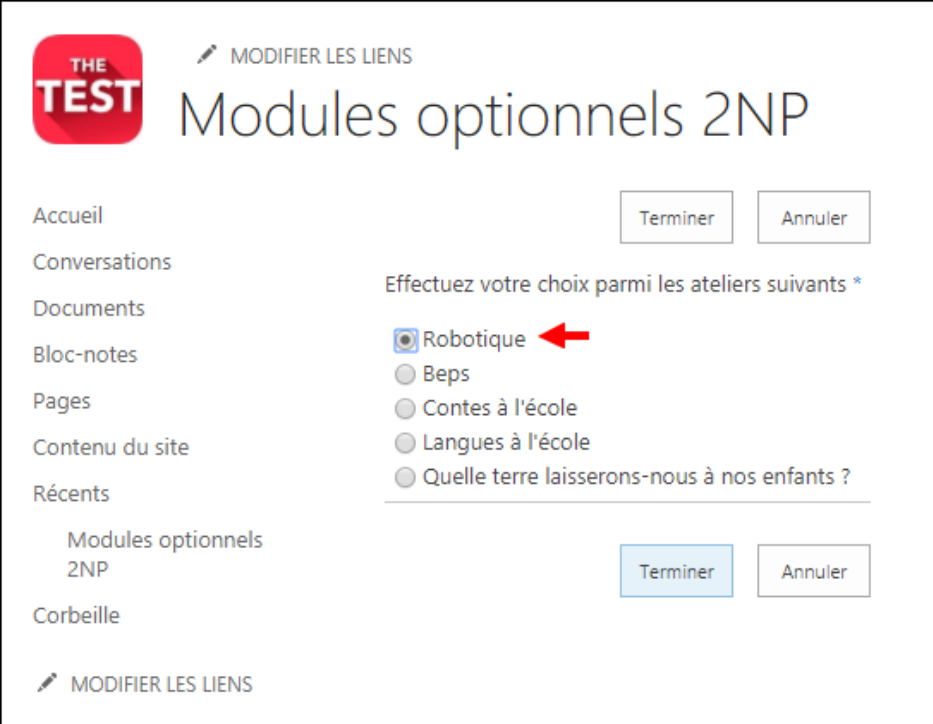
The screenshot shows the 'Paramètres - Nouvelle question' page. The 'Question' field contains the text 'Effectuez votre choix parmi les ateliers suivants'. Under 'Le type de réponse à cette question est', the 'Choix (menu dans lequel effectuer un choix)' option is selected. In the 'Appliquez des valeurs uniques' section, the 'OUI' radio button is selected. The 'Type chaque choix sur une ligne distincte' section shows a list of choices: 'Bébé', 'Contes à l'école', and 'Langues à l'école'. The 'Question suivante' button is highlighted with a red arrow.

9. Pour créer des valeurs uniques, acceptez la création de l'indexation.



10. Vous proposez ensuite aux étudiants de participer à cette enquête.

Dans notre exemple, le premier étudiant choisit l'atelier Robotique.



The screenshot shows a web interface for 'THE TEST' with the title 'Modules optionnels 2NP'. On the left is a navigation menu with items: Accueil, Conversations, Documents, Bloc-notes, Pages, Contenu du site, Récents, Modules optionnels 2NP, and Corbeille. At the top right is a 'MODIFIER LES LIENS' link. Below the title, there are 'Terminer' and 'Annuler' buttons. The main content area asks 'Effectuez votre choix parmi les ateliers suivants *' and lists four options with radio buttons: 'Robotique' (selected, indicated by a red arrow), 'Beps', 'Contes à l'école', and 'Quelle terre laisserons-nous à nos enfants ?'. At the bottom right of the form area are 'Terminer' and 'Annuler' buttons, and another 'MODIFIER LES LIENS' link at the bottom left.

Si un autre étudiant tente d'effectuer le même choix, un message d'erreur (actuellement pas très explicite) lui indique que son choix n'est pas possible.



The error message reads: 'Désolé... Nous avons rencontré un problème'. Below this, it states: 'L'élément de liste n'a pas pu être ajouté ou mis à jour, car des valeurs en double ont été détectées dans les champs suivants dans la liste : [Effectuez votre choix parmi les ateliers suivants].'. There is a link for 'DÉTAILS TECHNIQUES' and a 'REVENIR AU SITE' button at the bottom.

Une demande a été introduite auprès de Microsoft pour ajouter cette possibilité directement dans la création des formulaires à partir de Forms.
... à suivre donc.

Mise à jour effectuée le 03 octobre 2017