



ActivInspire : Effectuer les mises à jour.

Occasionnellement et certainement si l'ordinateur ne reconnaît plus le TBI, il est nécessaire d'effectuer une mise à jour des logiciels Promethean.

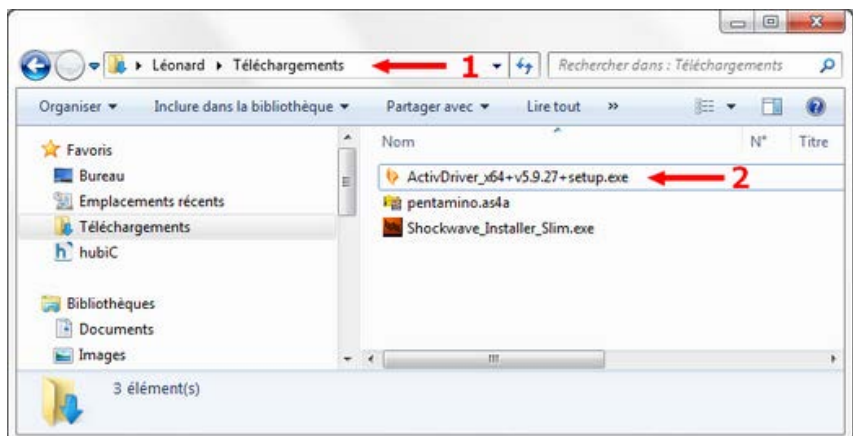
Deux mises à jour peuvent être effectuées : ActivDrivers et ActivInspire.

1. Mise à jour des pilotes (ActivDrivers).

C'est ce fichier qui est chargé d'établir le contact entre l'ordinateur et le TBI. En cas de dysfonctionnement la mise à jour du pilote peut s'avérer une première solution salvatrice.

- 1.1. Se rendre sur le site Promethean Planet (<http://www1.prometheanplanet.com/fr/>).
- 1.2. Dans le menu supérieur, choisir Support et solutions et sélectionner ActivDrivers (Pilotes).
- 1.3. Parmi les mises à jour disponibles, choisir le pilote en fonction de votre système (Windows 7, pour notre exemple) et cliquer sur son nom (dans notre cas : Windows 7, XP & Vista 64 bit).
- 1.4. Le fichier se charge et s'enregistre sur l'ordinateur.

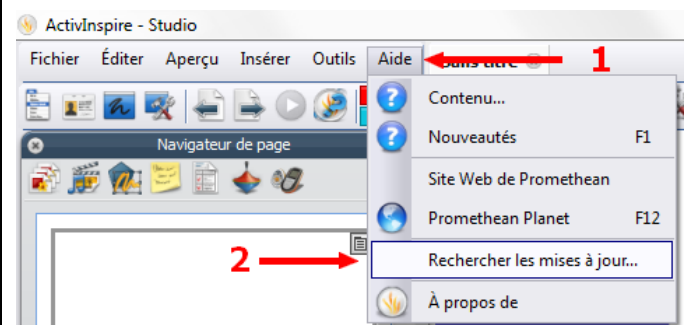
- 1.5. Une fois chargé, se rendre dans le répertoire de téléchargement (1).
- 1.6. Pour installer la mise à jour, cliquer sur le fichier téléchargé (2).
- 1.7. Suivez les instructions pour l'installation de la mise à jour.



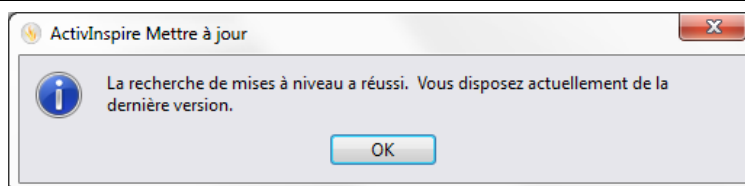
2. Mise à jour d'ActivInspire.

Pour effectuer la mise à jour du logiciel ActivInspire :

- 2.1. Dans le menu principal cliquer sur *Aide* (1).
- 2.2. Cliquer sur *Rechercher les mises à jour...* (2)



2.3. La recherche s'effectue.
Soit vous disposez de la dernière version
(illustration ci-contre). Aucune mise à
jour ne doit être installée.



Soit une mise à jour est disponible, vous devez la télécharger et l'installer. (Pour l'installation, voir
fiche d'aide [S'inscrire sur Promethean Planet et installer ActivInspire](#) à partir du point 13).