

En passant à l'**annotation de bureau** les outils peuvent ne pas fonctionner.

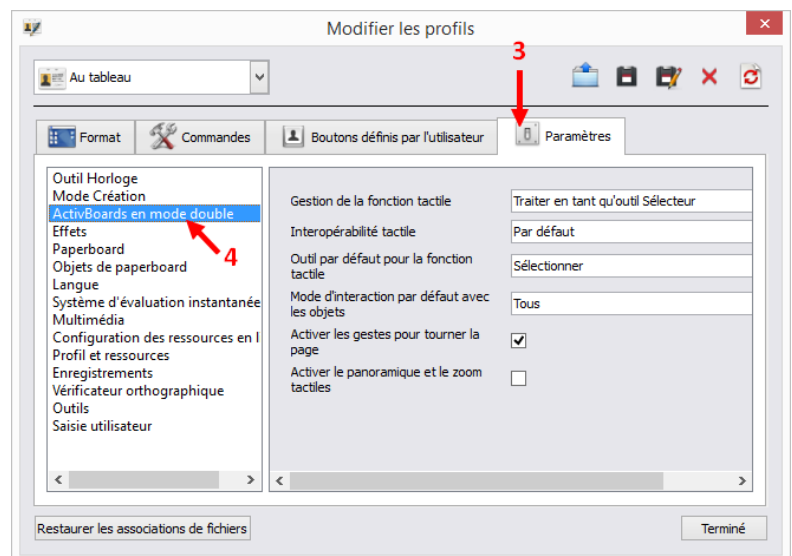
Vous souhaitez utiliser le stylo, le marqueur ou une forme mais ce n'est pas possible.

Pour pouvoir disposer des outils d'ActivInspire et pour pouvoir utiliser d'autres programmes (Google Chrome, Word, ...) il sera nécessaire de modifier la **configuration** de l'ActivBoard en **mode double**.

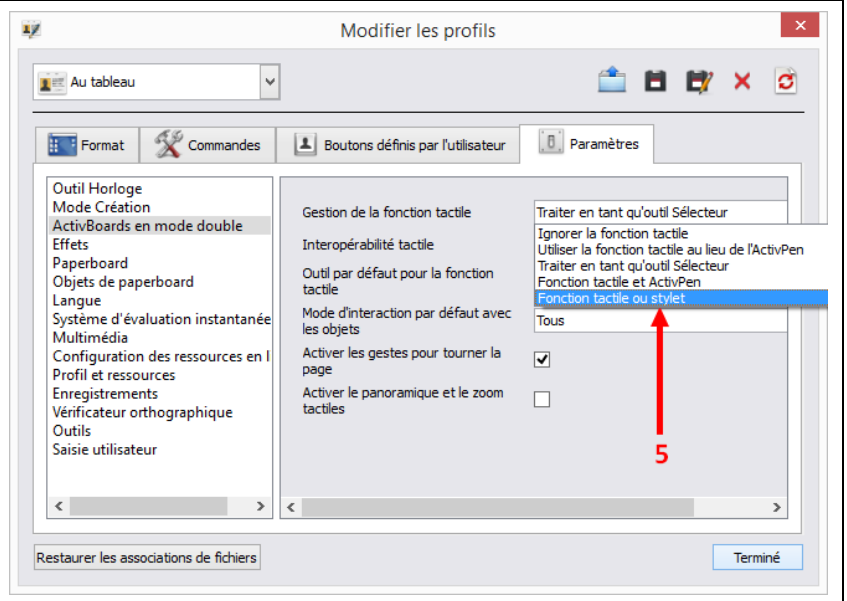


1. Dans le menu principal, choisir *Fichiers*.
2. Dans le bas du menu choisir *Configuration ...*

3. Sélectionner l'onglet *Paramètres*.
4. et l'option *ActivBoards en mode double*.



5. Parmi les différentes possibilités choisir *Fonction tactile ou stylet*.



6. Si nécessaire, répéter cette procédure (4 et 5) en choisissant les autres profils.
7. Appuyer sur le bouton *Terminé* pour enregistrer ces paramètres.

