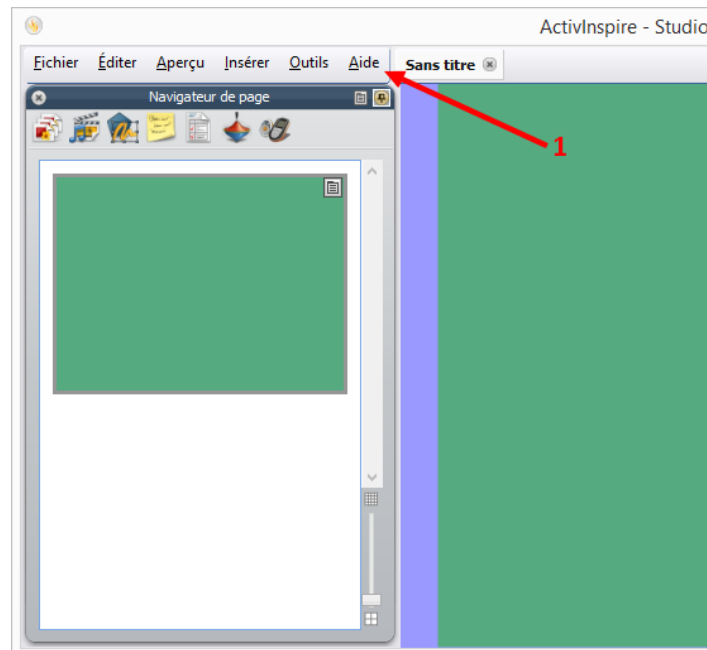
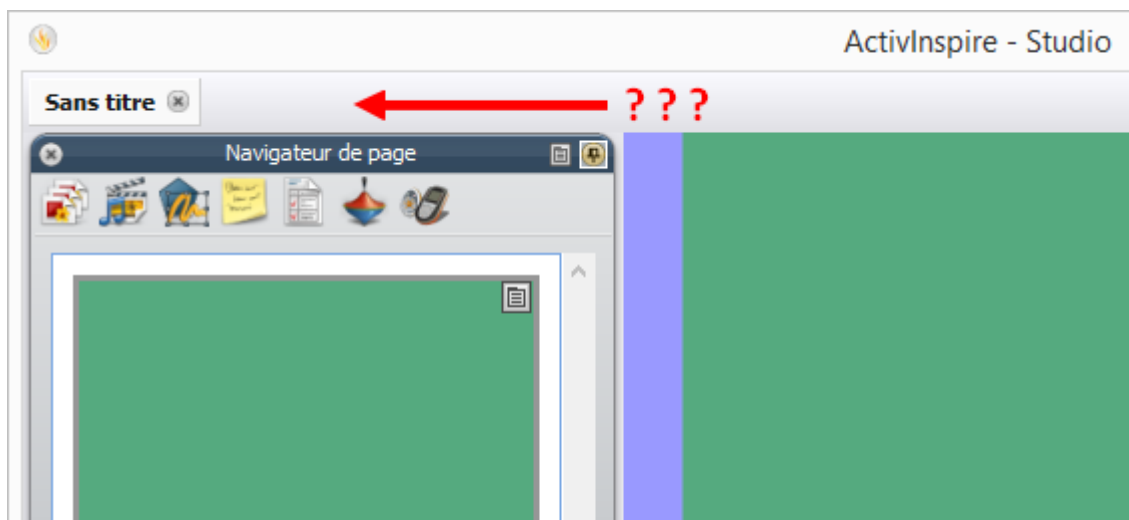


1. La barre de menu se situe habituellement dans la partie supérieure de la fenêtre d'ActivInspire.



2. Après une fausse manipulation elle pourrait disparaître.

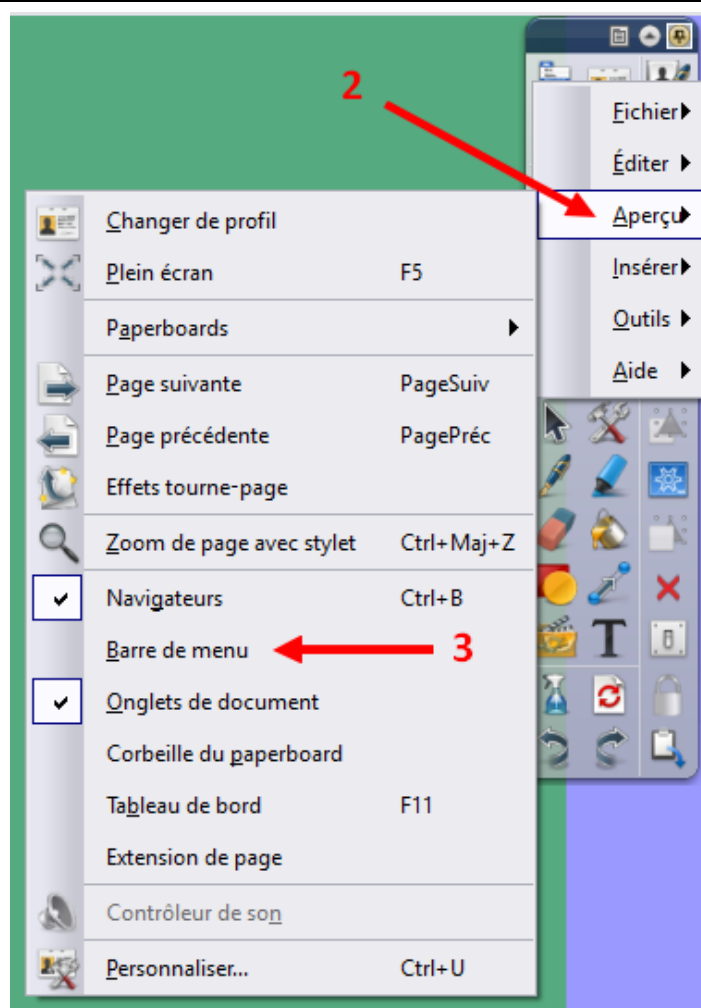
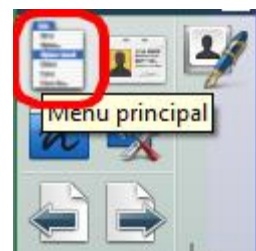


L'objet de ce tutoriel est de permettre de retrouver le menu principal. La méthode est identique pour les autres barres et boîtes.

Plusieurs méthodes permettent de retrouver la barre de menu.

Méthode 1 : l'option *Aperçu* à partir de l'icône *Menu* dans la boîte à outils principale.

1. Cliquer sur l'icône *Menu* dans la boîte à outils principale.

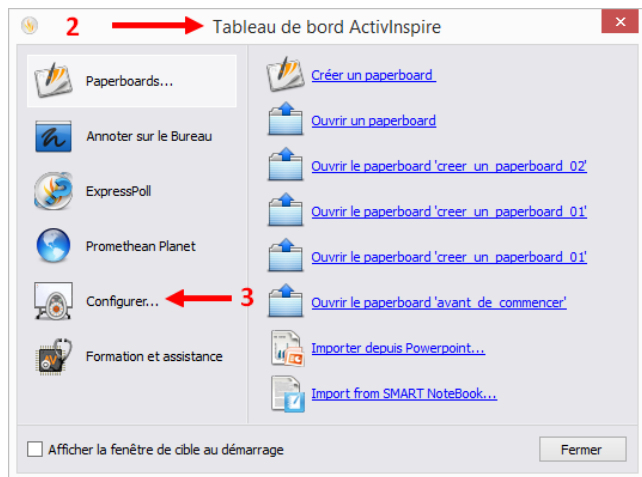


2. Choisir *Aperçu*

3. Cliquer sur *Barre de menu*

Méthode 2 : la configuration à partir de la touche F11

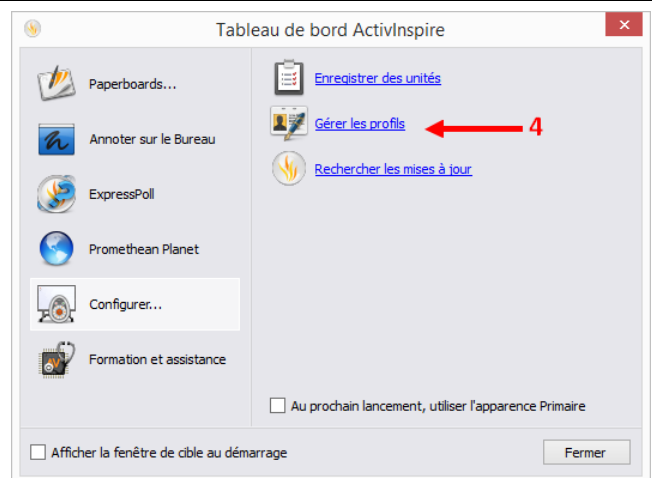
1. Appuyer sur la touche **F11** (au dessus de votre clavier).

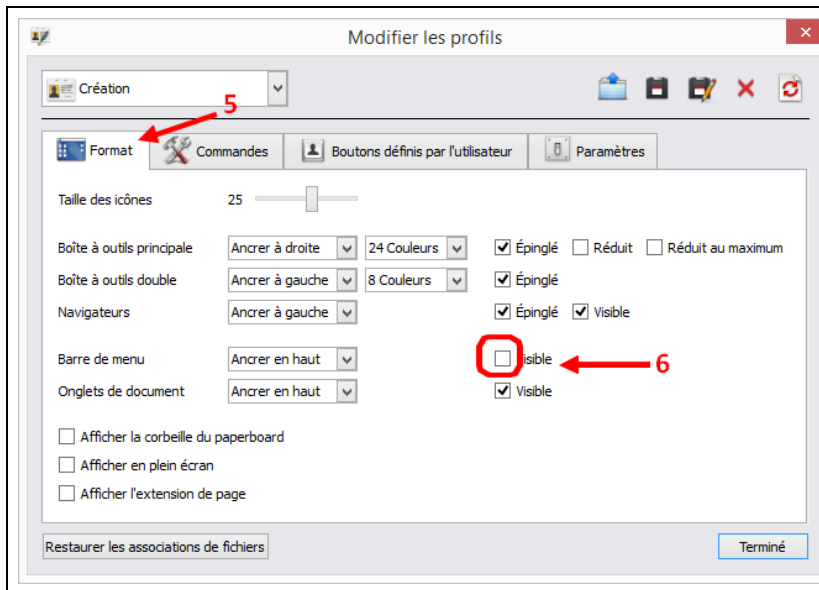


2. La fenêtre du tableau de bord s'ouvre.

3. Cliquer sur **Configurer ...**

4. Dans la partie droite, sélectionner **Gérer les profils**.





5. Dans la fenêtre qui s'ouvre, sélectionner l'onglet **Format**.

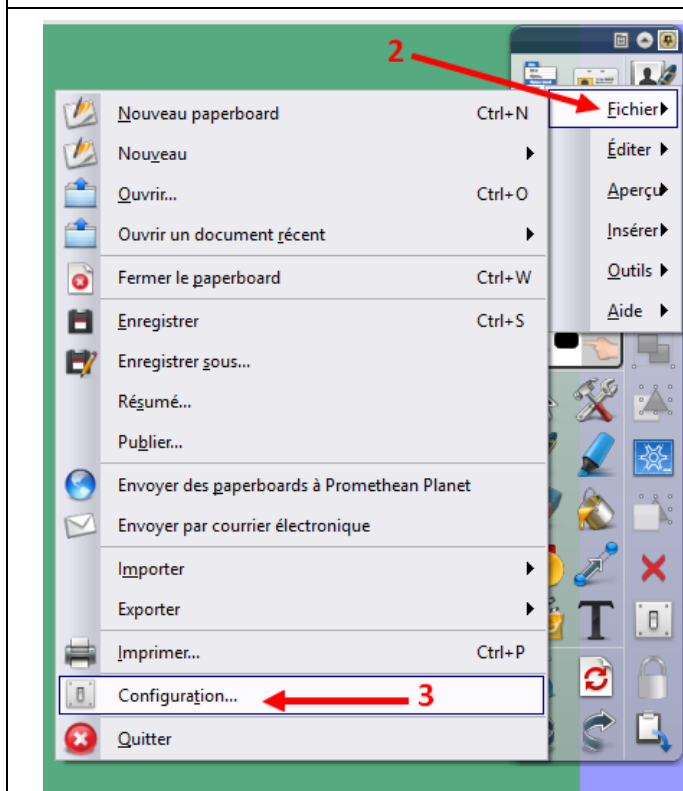
Sur cette page la barre d'outil principale, la fenêtre des navigateurs et la barre de menu peuvent être personnalisés (position, visibilité, épinglé, ...)

6. Cocher la case devant *visible* pour la barre de menu.

Elle apparaît alors dans la fenêtre d'ActivInspire.

Méthode 3 : la configuration à partir de l'icône *Menu* dans la boîte à outils principale.

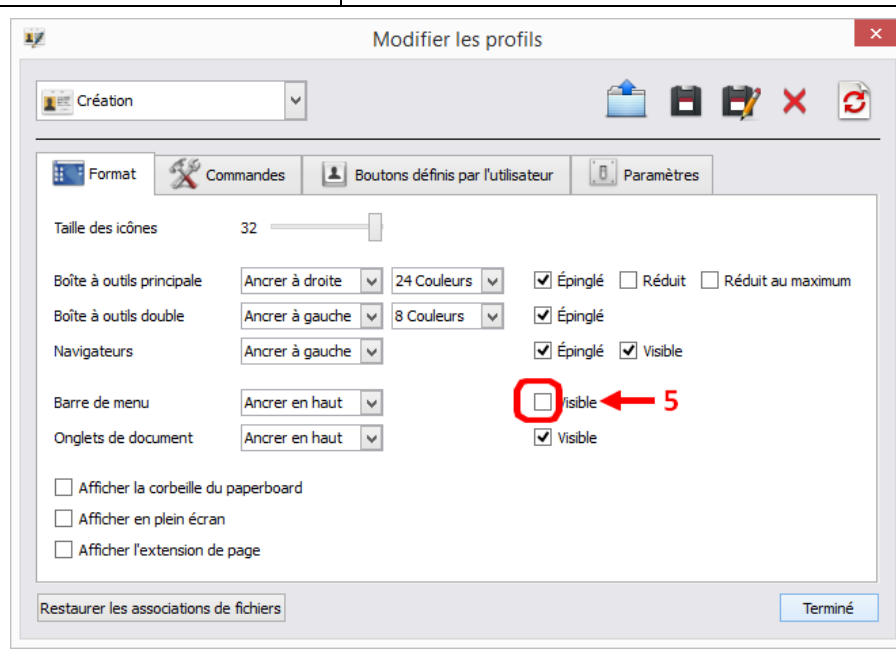
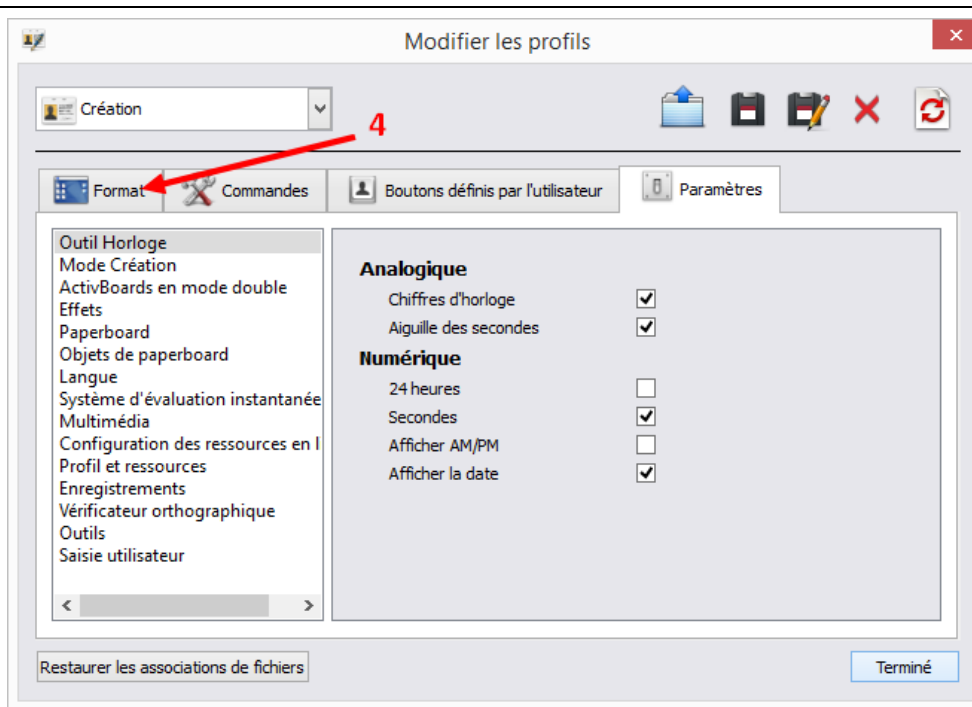
1. Cliquer sur l'icône *Menu* dans la boîte à outils principale.



2. Choisir *Fichier*

3. Puis sélectionner *Configuration ...*

4. Dans la fenêtre qui s'ouvre, sélectionner l'onglet *Format*.



Sur cette page la barre d'outil principale, la fenêtre des navigateurs et la barre de menu peuvent être personnalisés (position, visibilité, épinglé, ...)

5. Cocher la case devant *visible* pour la barre de menu.

Elle apparaît alors dans la fenêtre d'ActivInspire.