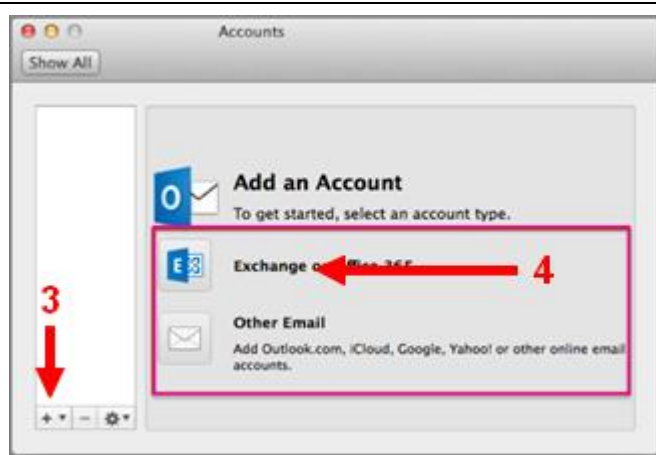


Certaines boîtes de courriel @vinci sont partagées.
La fiche ci-dessous explique la configuration pour une boîte partagée en
utilisant Outlook 2016 sur un Mac.

1. Ouvrir le logiciel Outlook.
2. Choisir Outils dans le menu supérieur puis Comptes.
3. Choisir Ajouter (+) dans le bas à gauche
4. Sélectionner Exchange



Entrez les informations sur votre compte Exchange.

Adresse de messagerie : 1

Authentification

Méthode : Nom d'utilisateur et mot de passe

Nom d'utilisateur : 2

3 Mot de passe :

Configurer automatiquement

1. Inscrire l'adresse partagée (Exemple : vae@vinci.be)
2. Inscrire l'adresse de courriel @vinci de l'utilisateur (Exemple : laurence.brion@vinci.be)
3. Inscrire le mot de passe associé à l'adresse de courriel de l'utilisateur.